



SY60U

Putere Nominala
42.4kW/2000rpm

Capacitate Cupa
0.22 m³

Greutate Operatională
6300kg



High reliability



Comfortable and convenient



Excellent performance



Safe & environmental-friendly

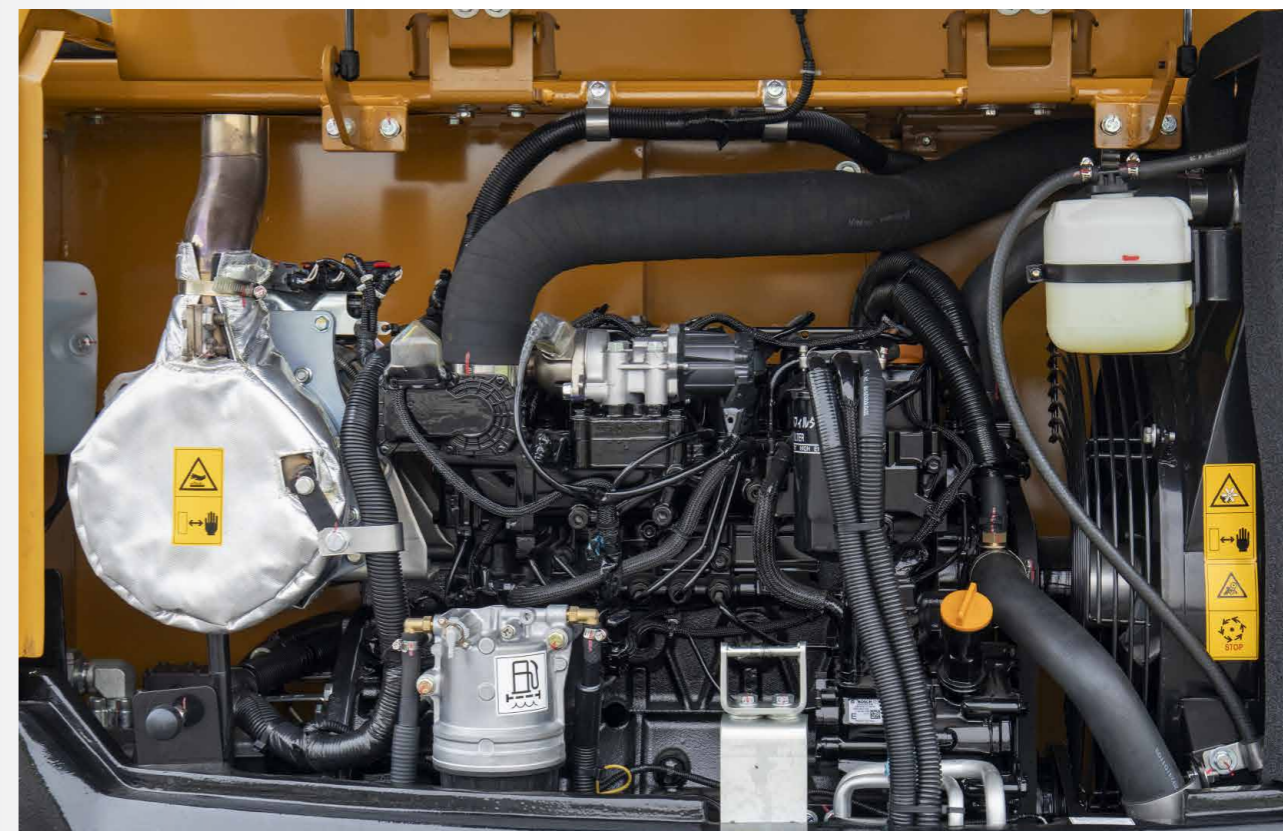
* Bucket is optional



SANY HEAVY MACHINERY LTD

<http://www.sanyglobal.com>

This manual was printed in 2024. The product information may have been changed when you read it. Products (including specific configuration, detail, etc.) are based on the specific models and products applicable to markets outside China, which are displayed and sold by agents. For more details, please visit the local authorized agent of SANY Heavy Machinery Ltd.

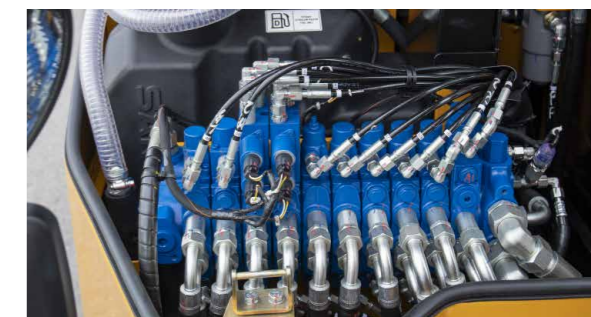


Mai Puternic

Advantages of Yanmar engines: Energy-saving environmental-friendly engines exclusively for SANY are widely used and well recognized by the customers. It is sturdy, durable and fuel-saving, is fitted with low-cost spare parts and is convenient for maintenance.



Pompă principală Hengli HP3V80/AV10RC2S3M are funcții de întrerupere a presiunii pentru a reduce pierderile de debit excesiv, iar debitul maxim al sistemului hidraulic poate atinge 148L/min.



Echipat cu supapa principală Hengli HVSE-12-10-PL300-BE196, sigur și fiabil, cu performanțe excelente.

Piese structurale special concepute pentru aplicatii in mine

.01 Cupa

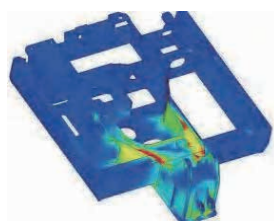
Este o cupa intarita pentru roci si echipata cu o placa de otel rezistenta la uzura in partea de jos, astfel incat rezistenta cupei este imbunatatita. Cu un design optimizat al formei secundare, rezistenta la sapare si rezistenta la uzura a corpului cupei impotriva nisipului si solului atunci cand se sapa, economisind astfel energie si fiind mai durabila.



.02

Analiza structurala

Prin analiza profesionala CAE, se optimizeaza structura si se reduce concentratia de tensiune, astfel incat durata de viata a dispozitivului de lucru este extinsa cu 30%.

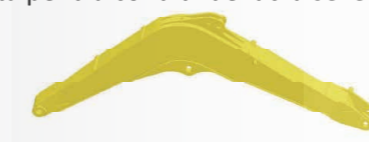


.03

Bratul

Suportul din spate si suportul central al bratului adopta piese forjate pentru a evita concentrarile de tensiune localizate la sudura si pentru a imbunatati durabilitatea.

Pozitiile cheie sunt imbracate cu o placa de otel intarita pentru conditii de lucru severe.



.04

Bratul

Suportul din spate este realizat din piese forjate pentru a evita concentrarile de tensiune localizate la sudura si pentru a imbunatati fiabilitatea.

Cu o placa rezistenta la uzura pe capatul din fata, durata de viata a tijei cupei este extinsa.



.05

Platforma

Platforma de rotire de mare rezistenta. Iarba laterala de sectiune mare, in forma de D, este mai sigura, poate supravietui unui impact extern puternic si imbunatateste senzatiile decorative a masinii complete.

.06

Sasiu

Sistemul complet de amortizare hidraulica minimizeaza impactul intern al sistemului hidraulic. Cu un test de performanta de 30.000 de unitati si verificare de piata pentru 50.000 de unitati, stabilitatea operativa a masinii complete este imbunatatita, iar durata de viata a produsului este semnificativ extinsa. significantly.



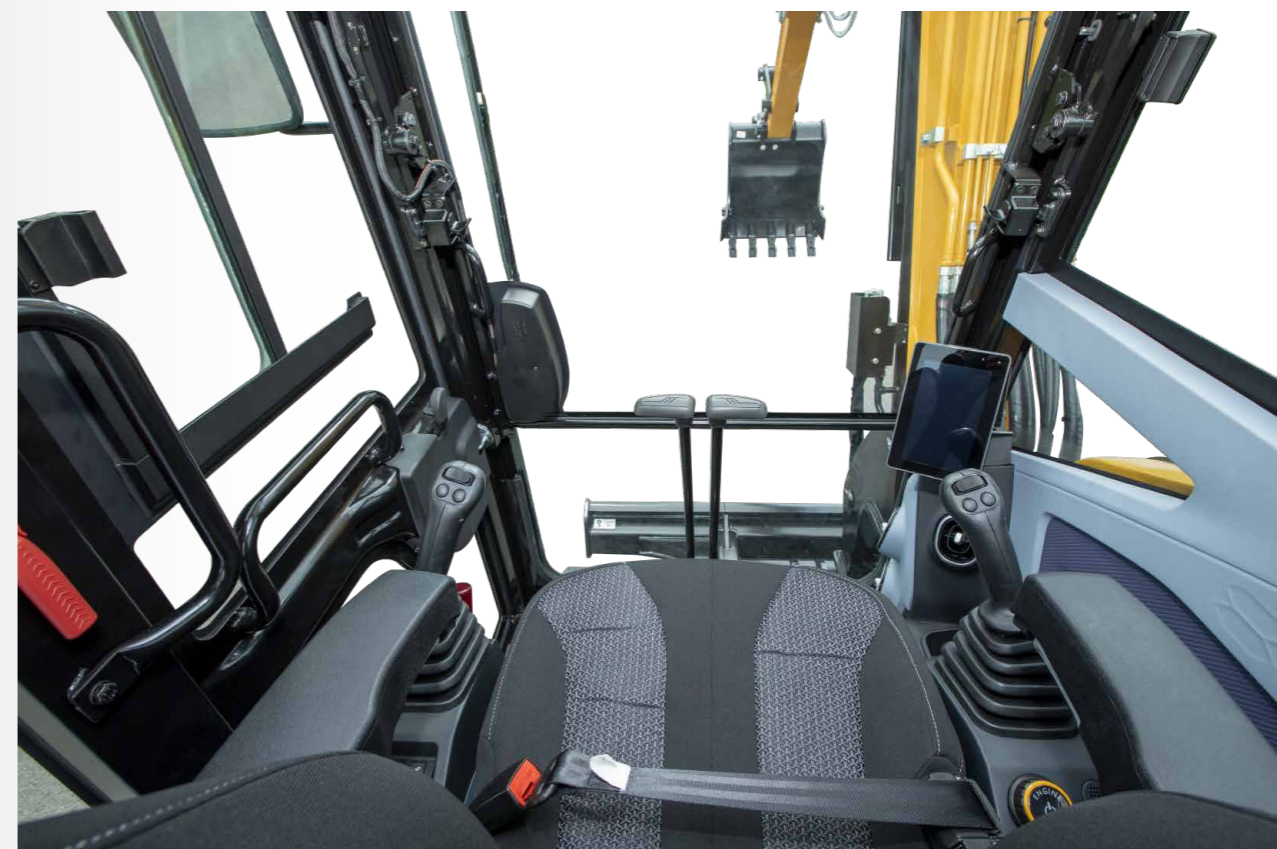
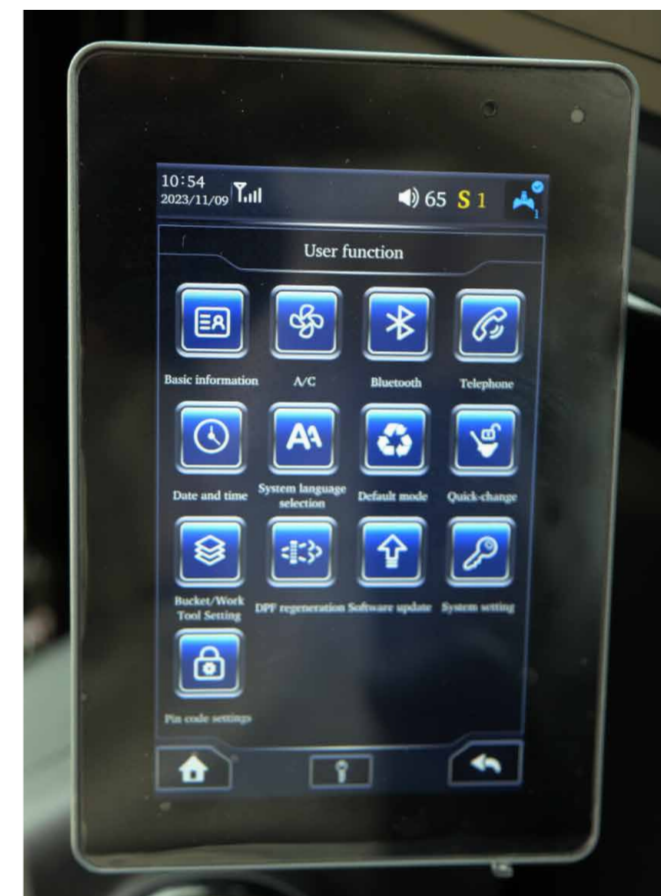


Conducere confortabila

Cu piese de finisaj de inalta calitate, vedere larga, scaun suspendat, amortizare excelenta a vibratiilor si performanta buna de reducere a zgomotului, experienta de conducere va fi mai confortabila..

Interior de inalta calitate, vedere larga, scaune suspendate mecanic, aer conditionat complet automatizat pentru incalzire si racire, etc.

Bricheta, suport pentru pahar si lampi de citit sunt toate complete.



Standard de protectie a mediului in fata lumii

Recuperabil



SY60U utilizeaza piese de caroserie din metal integral

Se utilizeaza piese de caroserie din metal integral, care sunt recuperabile si ecologice; materialele care sunt susceptibile la poluare, cum ar fi plasticul ranforsat cu fibra de sticla, nu sunt folosite.

Fiabilitate inalta

Configuratie de baza de top

- Motorul Yanmar care indeplineste standardul de emisii EC Stage V exclusiv pentru SANY asigura fiabilitatea masinii in conditii severe.
- Pompa principala Hengli, supapa principala Hengli si componentele hidraulice de la branduri renumite asigura o fiabilitate inalta a sistemului hidraulic.
- Componente structurale ranforsate cu un design complet nou, cu durata de viata mai lunga.
- Greutatea totala este mult mai mare decat cea a altor companii si stabilitatea este mai mare.



Pompa hidraulica



Motor de deplasare



Motor de rotire



Valva multitandem



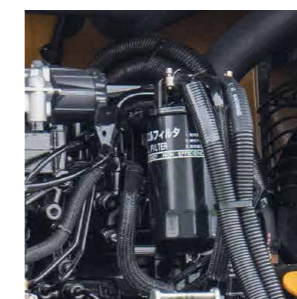
Mai multa energie

Sistem de putere

- Motor ultra-usor exclusiv pentru SANY: Marja de putere este suficienta si durata de viata este extinsa cu peste 10%.
- Radiator paralel de tip nou: Temperatura lichidului de racire este cu 3-5°C mai mica decat la concurenta, iar temperatura uleiului hidraulic este cu 7-10°C mai mica decat la concurenta.
- Filtru de combustibil extern montat: Acesta are o capacitate mare si o capacitate mare de asimilare si este echipat cu un separator ulei-apa de mare capacitate.
- Pre-filtru de aer + filtru de aer dublu care asigura suficient aer curat si reduce uzura componentelor cilindrului.



Element dublu de filtrare a aerului



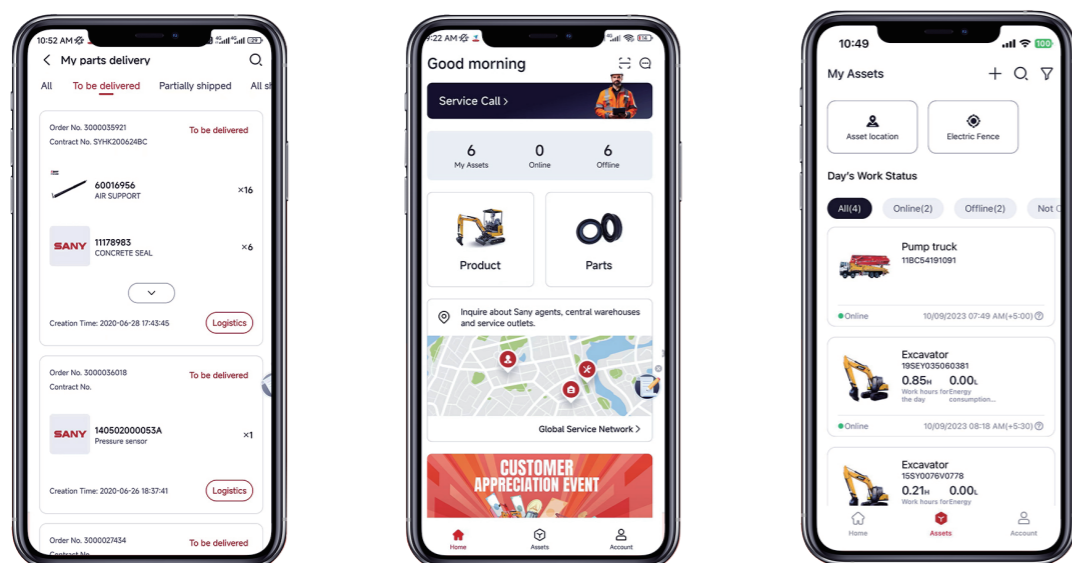
Filtru de combustibil extern montat



Radiator paralel ultra-mare

Aplicatia MySANY

Utilizare usoara, raspuns rapid



Quick Parts Access

- Vizualizeaza manualele pieselor
- Vizualizeaza disponibilitatea pieselor
- Verifica starea echipamentului si a pieselor comandate

Serviciu simplificat

- Initiaza o cerere de service cu un singur clic
- Verifica reseaua globala de service
- Vizualizeaza numarul de telefon si email-ul echipei locale de serviceemail

Gestionarea flotei

- Verifica starea de functionare a echipamentului
- Monitorizeaza consumul de energie al echipamentului
- Seteaza e-fenta



Scaneaza QR-ul si descarca!

Sistem complet de cercetare si dezvoltare si testare

SANY a infiintat un centru complet de testare a rezistentei masinilor, cu functii complete. Fiecare model de excavator trebuie sa fie supus unui test de excavat de teren de peste 2000 de ore. Componentele cheie, precum dispozitivele de lucru, cabina si componentele hidraulice, trebuie sa fie supuse unui test de oboseala de peste 800.000 de ori.



Tehnologie avansata de fabricatie

SANY dispune de linii de asamblare RGV si roboti de sudura automati completi si detine echipamente de prelucrare de precizie si un centru de prelucrare de inalta precizie.

Linile de productie si asamblare ale SANY au castigat premiul national cu cinci stele in 2013 si premiul de calitate nationala in 2014. In 2023, Fabrica de Excavatoare Mini SANY a fost premiata ca fabrica inteligenta.



Configuratie de siguranta

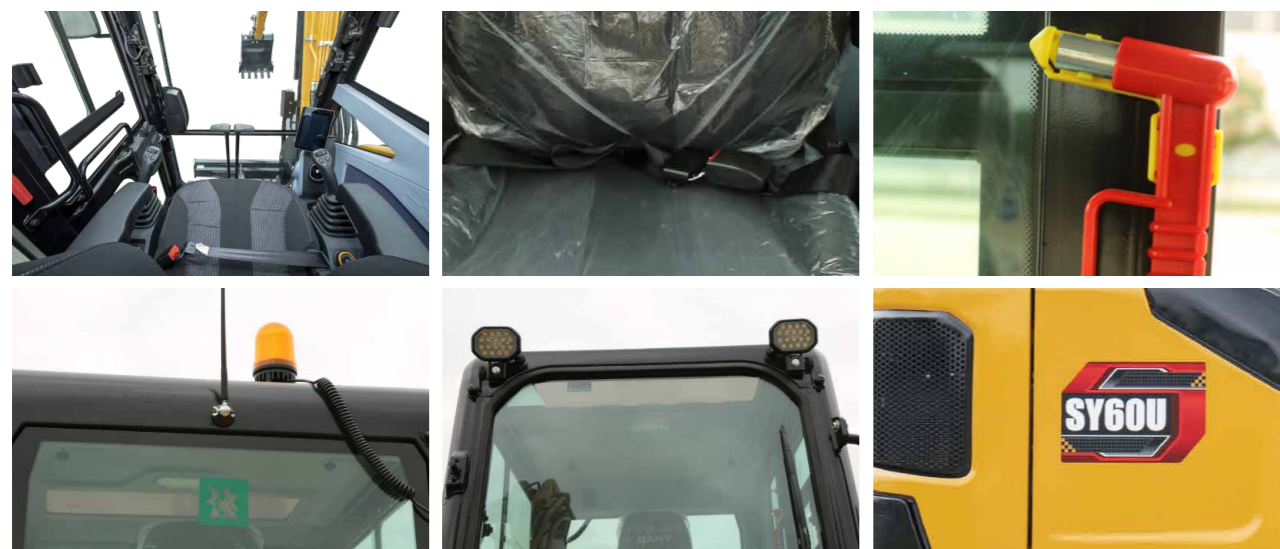
Configuratie de siguranta conform standardului national

Respecta standardele de siguranta din multe regiuni, inclusiv China, UE si America de Nord, etc. Cabina SY60U adopta designul ROPS si FOPS si este certificata conform acestora.



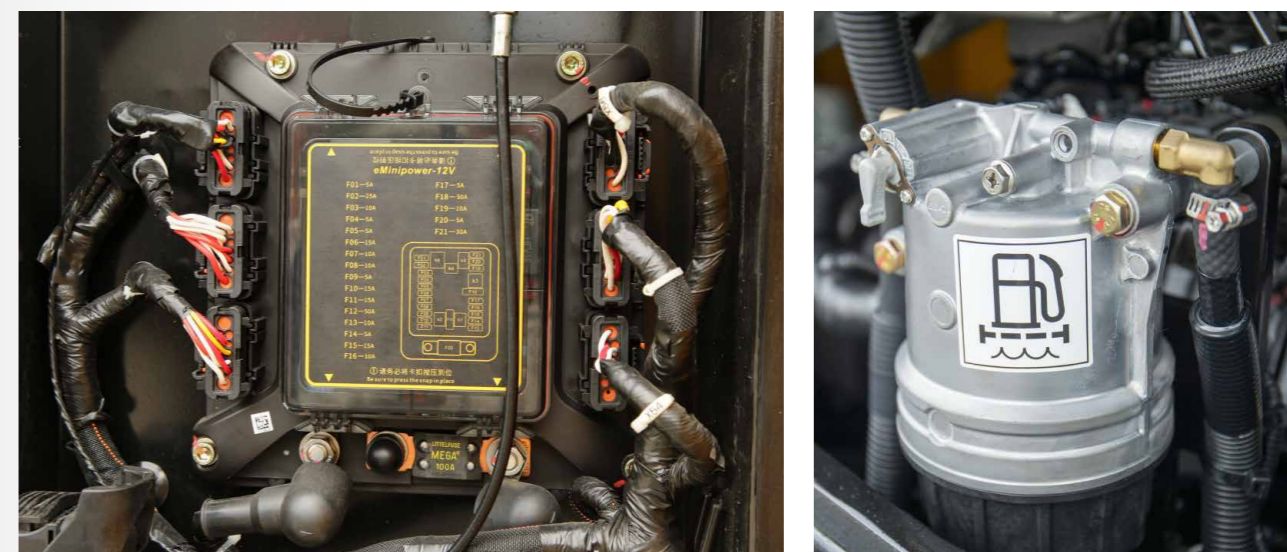
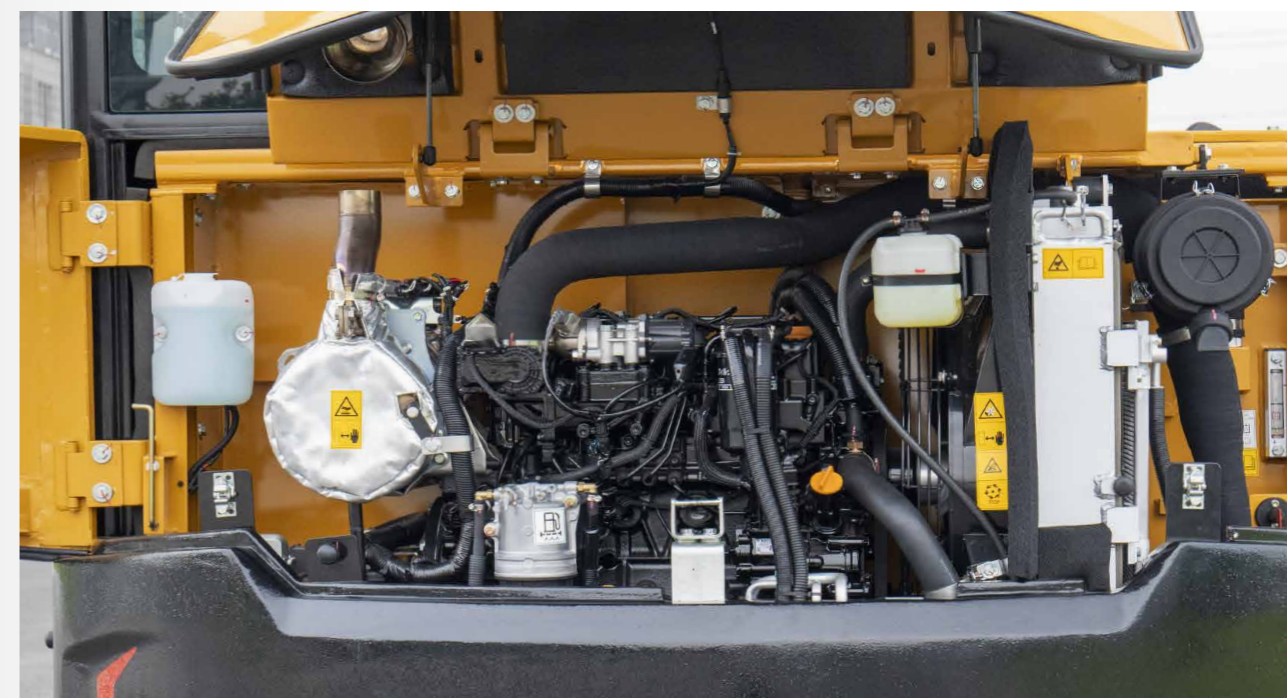
Facilitate de siguranta

- Vizibilitate larga.
- Extingator de incendiu,
- Zona de evacuare in caz de urgenta si centura de siguranta.
- Faruri frontale duble.
- Scut de protectie pentru curea compresor.



Intretinere convenabila

- Se foloseste o piesa de acoperire de dimensiuni mari. Dupa ce este deschisa, intretinerea zilnica poate fi realizata pe teren, astfel incat intretinerea este convenabila si accesibilitatea este buna.
- Filtru de aer, filtru de combustibil gros, filtru fin de combustibil, filtru de ulei motor si filtru pilot sunt usor accesibile si pot fi intretinute foarte convenabil.
- Frumosul si elegantul suport pentru galeata de untura poate fi utilizat pentru a transporta galeata de untura cu usurinta.
- Kit-ul de scule de dimensiuni mari poate contine unelte pentru intretinere in mod convenabil.
- Ecranul detasabil pentru praf al radiatorului este convenabil de spalat.























Specificatii tehnice

Specificatii			
Greutate de operare	6300 kg	Presiune de deplasare (maxim)	27 MPa
Presiune la sol	34.9 kPa	Viteze de deplasare (maxim)	2.2/3.8 km/hr
Motor	Yanmar 4TNV98C-WSY	Efort de deplasare (maxim)	61.6 kN
Displacement	3.3 L	Motor de oscilatie	Piston axial cu frana de oscilatie
Putere bruta(SAE J1995)	42.4 kW/ 2000 rpm	Presiune de oscilatie (maxim)	19.1 MPa
Sistem Hidraulic	Senzor de incarcare cu control pilot	Viteza de oscilatie (maxim)	10 RPM
Pompa hidraulica principala	Piston axial - Dezvoltare variabila	Substructura (standard)	Curea de cauciuc cu curea
Debit operational (maxim):	148 L/min	Latimea sablonului de roată (standard)	400 mm
Presiune operativa (maxim)	27 MPa	Rolele de tracțiune (pe fiecare parte)	5
Motor de deplasare	Piston axial cu frana de parcare	Role purtătoare (pe fiecare parte)	1

Capacitati de umplere servicii	
Capacitate rezervor combustibil	85 L
Capacitate rezervor hidraulic	105 L
Capacitate ulei motor	8.5 L
Capacitate sistem de racire	13 L

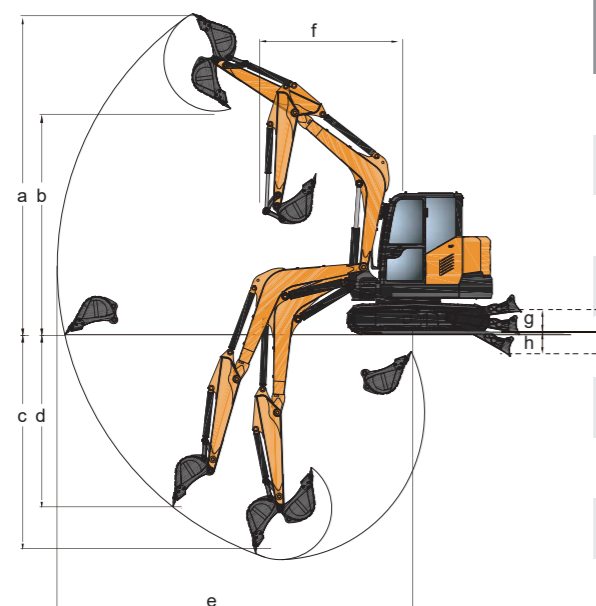
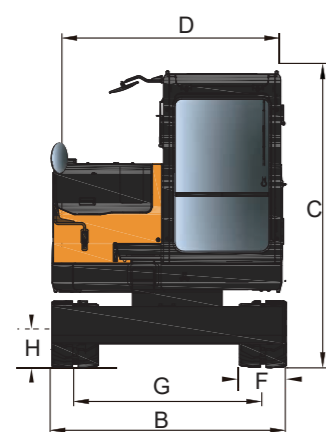
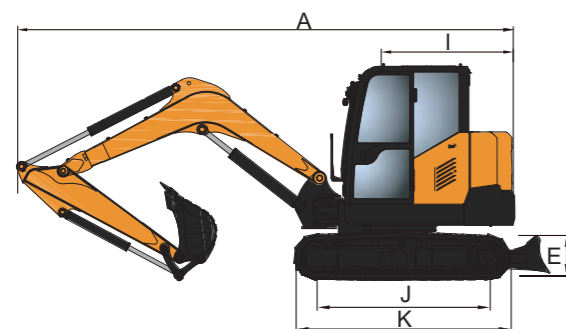
Tabel capacitate de ridicare

Lama Jos										
Raza de incarcare	2.0 m		3.0 m		4.0 m		5.0 m		INALTIME MAXIMA	
Inaltime punct incarcare										
4.0 m	kg				*1150	1135			*1120	925
3.0 m	kg				*1250	1100	*1300	770	*1060	745
2.0 m	kg		*2020	1520	*1550	1050	*1390	750	*1080	665
1.0 m	kg		*2890	1470	*1910	995	*1540	725	*1150	635
0 m	kg		*3290	1400	*2160	950	*1650	700	*1320	650
-1.0 m	kg	*2720	2660	*3260	1390	*2210	935		*1660	720
-2.0 m	kg	*4000	2715	*2880	1415	*1920	955		*1800	910

Lama sus										
Raza de incarcare	2.0 m		3.0 m		4.0 m		5.0 m		INALTIME MAXIMA	
Inaltime punct incarcare										
4.0 m	kg				*1150	1135			980	925
3.0 m	kg				1180	1100	815	770	800	745
2.0 m	kg		1675	1520	1130	1050	800	750	710	665
1.0 m	kg		1632	1470	1070	995	775	725	680	635
0 m	kg		1568	1400	1030	950	755	700	700	650
-1.0 m	kg	*2720	2660	1536	1390	1005	935		770	720
-2.0 m	kg	3220	2715	1558	1415	1022	955		980	910

* Indica incarcare limitata de capacitatea hidraulica de ridicare

Dimensiuni ale masinii



Dimensiuni generale (mm)	SY60U
A. Lungimea de transport	5830
B. Latimea de transport	2000
C. Inaltimea de transport	2530
D. Latimea structurii superioare	2000
E. Inaltimea lamelor	340
F. Latimea benzii de rulare (pantof standard)	400
G. Gabarit benzii de rulare	1600
H. Garda la sol (minim)	320
I. Raza de oscilatie a cozii	1350
J. Lungimea benzii de rulare pe sol	2055
K. Lungimea benzii de rulare	2580

Raza de Operare (mm)	SY60U
a. Inaltime maxima de sapare	5695
b. Inaltime maxima de descarcare	3970
c. Adancimea maxima de sapare	3990
d. Adancimea maxima de sapare perete vertical	3130
e. Raza Maxima	6375
f. Raza minima de oscilatie	2730
g. Inaltime maxima a lamelor	400
h. Adancimea maxima a lamelor	385

Configuratie standard

Motor	Cabina	Corp de rulare al sasiului
Motor de pornire 12V/3kW	• Cabină cu cadru ultra-silentios	• Frână de parcare pentru deplasare
Alternator 80A	• Geam securizat colorat deschis, ranforsat	• Placă de protecție a motorului în timpul deplasării
Filtru de aer tip uscat cu doua elemente	• Amortizor din cauciuc siliconic	• Capac de ungere pentru grindă de rulare
Filtru cilindric de ulei motor	• Fereastră frontală rabatabilă sus și fereastră laterală stângă	• Dispozitiv hidraulic de tensionare a șenilelor
Filtru de combustibil în două trepte	• Ieșire de urgență prin luneta din spate	• Roată motrice cu șuruburi
Radiator	• Ștergător cu duză de spălare	• Role purtătoare și roți de sprijin
Rezervor auxiliar pentru radiator	• Scaun reglabil multidirecțional	• Șenile ranforsate cu garnitură la ax
Deflector pentru ventilator	• Radio cu ceas digital	• Șenile cu profil triplu, 400 mm
Motor montat izolat	• Suport pentru picioare și covoraș	• Pedală laterală ranforsată
Sistem automat de turație redusă	• Difuzor și oglindă retrovizoare	• Placă de protecție inferioară
2 seturi de conducte auxiliare	• Centură de siguranță	• Linia de scurgere
Linia de schimb rapid	• Suport pentru pahare și lampă de compartiment	
Cameră pentru mers înapoi	• Tăviță pentru scrumieră și ciocan de urgență	
Lamă frontală (buldozer)	• Manetă de oprire a comenzilor pilot	
Pompă de alimentare cu combustibil		
Pornire fără cheie		

• inclus in configuratia standard ○ optional

Configuratia Standard

Sistem Hidraulic	Dispozitiv de lucru frontal	Sistem de monitorizare
Comutator selector mod operare	Ax cu flanșă	Sistem de poziționare globală (GPS)
Supapă de control cu supapă principală de preaplin	Regulator joc cupă	Ecran tactil de 7 inch
Supapă de control cu port de ulei auxiliar	Bară de legătură sudată	Sistem EEVIA
Filtru de aspirație a uleiului	Toate axele cupei sunt echipate cu garnituri de etanșare antipraf	Contor de ore, indicator nivel combustibil în rezervor
Filtru de retur al uleiului	Reinforced all-welded box-type boom	Indicator temperatură lichid de răcire motor
Filtru pilot	Tijă cupă sudată integral, ranforsată, tip cutie	Sistem de diagnosticare și alarmare a defecțiunilor

Sistem de climatizare

- Aer condiționat

- Panou de control pentru aer condiționat

Platformă rotativă superioară

Sistem de alarmă

Altele

Senzor de nivel al combustibilului	Presiune insuficientă a uleiului din motor	Baterie standard
Indicator de nivel pentru uleiul hidraulic	Temperatură prea ridicată a lichidului de răcire	Capotă motor blocabilă
Frână de parcare pentru platforma rotativă	Volum insuficient de combustibil	Capac de umplere combustibil blocabil
Oglindă retrovizoare (dreapta)	Alarmă cod de eroare	Funcție de rotire a brațului
		Indicator direcție de deplasare pe cadru
		Șenile din cauciuc de 400 mm
		Șenile din oțel de 400 mm

● inclus in configuratia standard ○ optional

