

SY155W

**SANY**

Quality Changes the World



**PREGATIT  
PENTRU  
ORICE TEREN**

Putere precisa. Fiabilitate constanta.

**UTILAJ DE CONSTRUCTII**



**EXCAVATOR MOBIL**  
**SY155W**

Motor  
**DEUTZ TCD4.1 L4**  
Putere nominala  
**115 kW / 2000 rpm**  
Capacitate cupa  
**0.6 m<sup>3</sup>**  
Masa operationala  
**15 000 kg**

# SANY

## SY155W

### Pentru sarcini provocatoare, ai nevoie de un partener de prima clasa

Calitatea vine din experienta. Si din idei noi. De aceea combinam acesti doi factori cruciali la SANY. Suntem unul dintre producatorii de top la nivel mondial, cu peste 250.000 de excavatoare vandute in 10 ani.

Acest lucru inseamna ca te poti baza mereu pe produse sofisticate, testate si verificate in practica. Un impresionant 5-7% din cifra noastra de afaceri anuala este dedicata cercetarii si dezvoltarii. De aceea iti oferim nu doar promisiunea noastra, ci si o garantie extraordinara de cinci ani, ca dovada a puterii si robustetii produselor noastre.

## CINCI ANI GARANTIE

Quality Changes the World

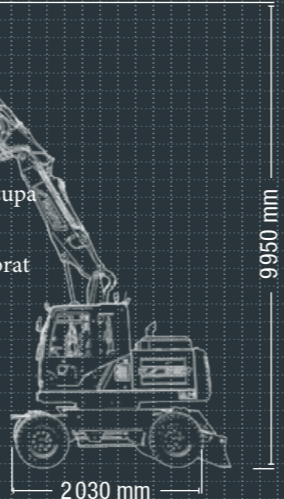
### SY155W DATE ESENTIALE

Forta maxima de sapare cu cupa  
87 kN (ISO)

Forta maxima de sapare cu brat  
64 kN (ISO)

Viteza de rotire  
10.5 rpm

Viteza maxima de deplasare  
20 km/h



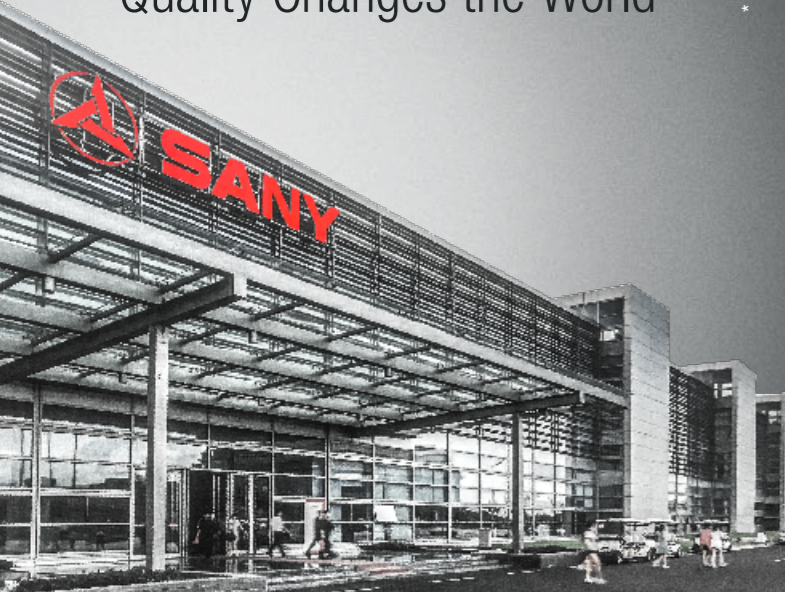
## VERSATILITATE MOBILA REDEFINITA

Cand vine vorba de mobilitate, SANY SY155W este imbatabil, atat pe santier, cat si pentru distante scurte intre diferite santiere. Nu mai este nevoie de mijloace de transport suplimentare, eliminand astfel timpii de incarcare.

Acest lucru inseamna ca excavatorul mobil necesita mult mai putin timp si personal. Este ideal pentru zone urbane si o gama variata de aplicatii, de la inginerie civila si mutarea pamantului pana la pozarea conductelor. Poate demonstra chiar si in lucrari de gradinarit si amenajare peisagistica cat este de versatil.



\* Aplicabil in anumite pietete, va rugam verificati cu dealerul local.



ECONOMIE

# O CENTRALA MOBILA

Cand ai nevoie de un excavator care sa poata schimba rapid locatiile, SY155W este alegerea perfecta. Isi face pe deplin numele de excavator mobil – nu doar pe santier, atunci cand treci de la o sarcina la alta, ci si pe distante scurte intre santiere, eliminand astfel necesitatea unor mijloace de transport suplimentare. Este ideal pentru zonele urbane, unde dimensiunile compacte reprezinta un avantaj clar.

## CALITATE

**Pentru cele mai dificile conditii** – Sudurile cu bolțuri realizate de roboti de inalta precizie asigura stabilitate si performanta pe termen lung.

## DIMENSIUNI

**Extrem de agil** – Bratul in doua piese sporeste flexibilitatea si raza de actiune, chiar si in spatii restranse. Chiar si la sapaturi verticale cu atasamente sau in ateliere, excavatorul poate lucra cu o precizie deosebita in locuri inguste.

## EXPERIENTA UTILIZATORULUI

**Confort total** – Cu interiorul modern, cabina ofera cele mai bune conditii pentru un lucru concentrat si productiv.



## SIGURANTA

**Protectie pentru oameni si echipamente** – De la sasiul stabil, suprafata antiderapanta a mainilor pana la dimensiunea mare a geamurilor, pachetul de siguranta asigura o vizibilitate maxima si protectie completa in jurul utilajului.

## COMPONENTE

**Valori interioare** – Cu SY155W, calitatea este garantata pana in cele mai mici detalii – de la cutia de viteze ZF si pompele Bosch Rexroth la motorul Deutz.

## ECONOMIE

**Pret si performanta** – SY155W ofera un raport pre-performanta impresionant, care se amortizeaza rapid. Pe orice santier, acest utilaj versatil arata ce inseamna cu adevarat eficienta si rentabilitatea.



## DIMENSIUNI

### Maniabilitate si flexibilitate

Bratul in doua piese al SY155W extinde gama de aplicatii si creste flexibilitatea operarii. Acest brat permite adaptarea zonei de lucru conform cerintelor – fie pentru distante mari, fie pentru apropiere. De asemenea, este posibil sa ridici incarcaturi vertical chiar langa cladiri. Toate dimensiunile de transport au fost mentinute, permitand masinii sa se deplaseze pe drumurile publice in siguranta. Combinat cu un unghi mare de virare, excavatorul poate fi pozitionat cu usurinta in locul de lucru pe santier.

### FIABILITATE ABSOLUTA – PENTRU LINISTEA TA

Garantia SANY de cinci ani\* iti ofera siguranta ca poti conta pe echipamentul tau.



\*Cu partenerii participantii

## DIMENSIUNI

### Stabilitate in orice situatie

Sasiul robust asigura o deplasare stabila si garanteaza manevre precise si rapide pe santier. Stabilitatea si designul de inalta calitate ii permit sa-si demonstreze forta in siguranta, de exemplu in timpul lucrarilor de excavare. Cand este necesar, lama de dozare ofera stabilitate suplimentara. Masina are de asemenea stabilizatori pe axe, sporind stabilitatea in timpul lucrului lateral.





## EXPERIENTA UTILIZATORULUI

### Beneficii integrate pentru intretinere

Nu putem elimina intretinerea, dar am redus cerintele acesteia, ceea ce inseamna mai putine perioade de inactivitate. Conceptul general prietenos cu intretinerea al SY155W incepe cu capota robusta si lata a motorului si continua cu accesul usor la toate componentele relevante. Filtrul, radiatorul si bateria sunt centralizate si pot fi accesate rapid. Astfel se garanteaza nu doar performanta completa si fiabilitatea, ci si durata lunga de viata a tuturor componentelor.



## EXPERIENTA UTILIZATORULUI

### Un mediu de lucru confortabil

Cabina SY155W are un singur scop – sa faca munca pe santier cat mai placuta, confortabila si sigura pentru operator. Comenzile ergonomice si scaunul cu suspensie pneumatica, cu numeroase optiuni de reglare individuala, fac parte din acest concept. Aerul conditionat automat, ventilatia puternica si incalzirea asigura intotdeauna temperatura si calitatea aerului ideale in cabina. Radio-ul si spatiile de depozitare mari sunt de asemenea dotari standard. Directia de deplasare poate fi schimbata cu usurinta printr-un comutator integrat in joystick.

## EXPERIENTA UTILIZATORULUI

# Controleaza toata puterea cu sensibilitate

Toate comenzile importante ale SY155W sunt pozitionate perfect in intreaga cabina. De la joystick-ul usor de utilizat pana la afisajul multifunctional mare, toate datele esentiale sunt clar afisate intr-un sistem simplu. Navigarea in meniu este extrem de prietenoasa cu utilizatorul si permite operatorului sa gestioneze functiile utilajului in siguranta si confortabil, verificand de exemplu nivelurile actuale de presiune. Afisajul arata si datele pentru urmatoarea revizie si informatii de baza precum temperatura apei de racire si cuplul. Schimbarea atasamentelor este deosebit de usoara; sistemul permite selectarea directa a functiei de schimbare rapida. Unghiul coloanei de directie poate fi de asemenea reglat pentru confort maxim.



## AVANTAJELE SANY PLUS

- + Brat in doua piese
- + Scaun confortabil cu suspensie pneumatica
- + Modern LED lighting
- + Instrumente clare si afisaj color mare, cu rezolutie inalta
- + Standarde ridicate de siguranta (cilindri de sprijin pe axe, camera etc.)
- + Compartimente de depozitare mari



## SIGURANTA

### Totul la indemana si la vedere

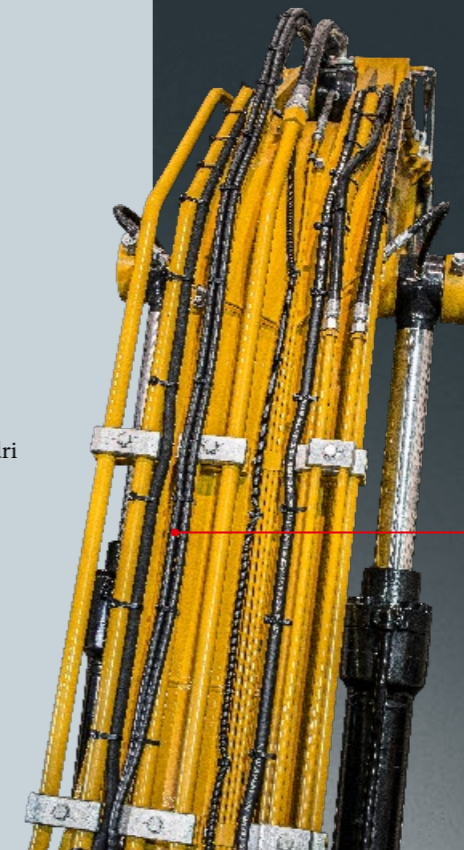
Toate comenzile sunt clare si pozitionate direct la indemana operatorului. Aceasta nu doar ca asigura confort optim, dar si siguranta maxima datorita operarii precise. In plus, operatorul are o vedere completa asupra zonei de lucru si de rotire in toate situatiile. Structura inteligent proiectata a cabinei ofera aceasta vizibilitate excelenta, impreuna cu camera furnizata standard.

## CALITATE

### Protejand tot ce conteaza pentru tine

Durabilitatea si robustetea excavatoarelor SANY se bazeaza pe designul sofisticat si materialele de inalta calitate selectate. Si, desigur, pe constructia robusta.

Sudurile, de exemplu, sunt realizate de roboti cu un grad ridicat de precizie. Aceasta garanteaza o capacitate maxima de incarcare si o durata lunga de viata. Poti conta intotdeauna pe un sistem hidraulic curat si bine gandit.



## MOTOR

Model	DEUTZ TCD4.1 L4
Tip	Racit cu apa, 4 cilindri, cu commonrail si AdBlue
Emisii gaze	Stage V
Putere nominala	115 kW / 2000 rpm
Cuplu maxim	609 Nm / 1600 rpm
Cilindree	4038 ccm
Baterii	2 x 12V / 120 Ah

## CAPACITATI REUMPLERE SERVICIU

Rezervor combustibil	233 l
Agent racire motor	26 l
Ulei motor	11.5 l
AdBlue	20 l
Rezervor ulei hidraulic	140 l

## PERFORMANTE

Viteza de rotire	10.5 rpm
Viteza maxima de deplasare	High 20 km/h, slow 7 km/h
Forta maxima de deplasare	84 kN
Capacitate de urcare	35°
Capacitate cupa	0.6 m³
Presiune la sol	0.38 / 0.55 kg/cm²
Forta de sapare cupa (ISO)	87 kN
Forta de sapare brat (ISO)	64 kN

## SETARI SUPAPE DE SIGURANTA

Circuit utilaj	320 bar
Circuit rotire	250 bar
Circuit deplasare	360 bar
Presiune pilot	39 bar

## SISTEM HIDRAULIC

Pompa principala	1 x pompa cu piston variabil cu control al sarcinii
Debit maxim	250 l/min
Debit maxim (AUX 1)	100 l/min
Debit maxim (AUX 2)	100 l/min
Travelmotor	Variable displacement axial piston motor
Swingmotor	Axial piston motor

## SUPRASTRUCTURA SI SUBSTRUCTURA

Lungime brat	1930 mm + 3100 mm
Lungime boom	2500 mm
Dispozitiv de rotire	Planetary gear reducer driven by an axial piston motor, automatic hydraulic released slewing brake

## MASA OPERARE

SY155W	15000 kg
--------	----------

## ANVELOPE

Dimensiuni	10.00 - 20 - 16PR
------------	-------------------



## CAPACITATE DE RIDICARE A LAMEI INFERIOARE BULDOZER

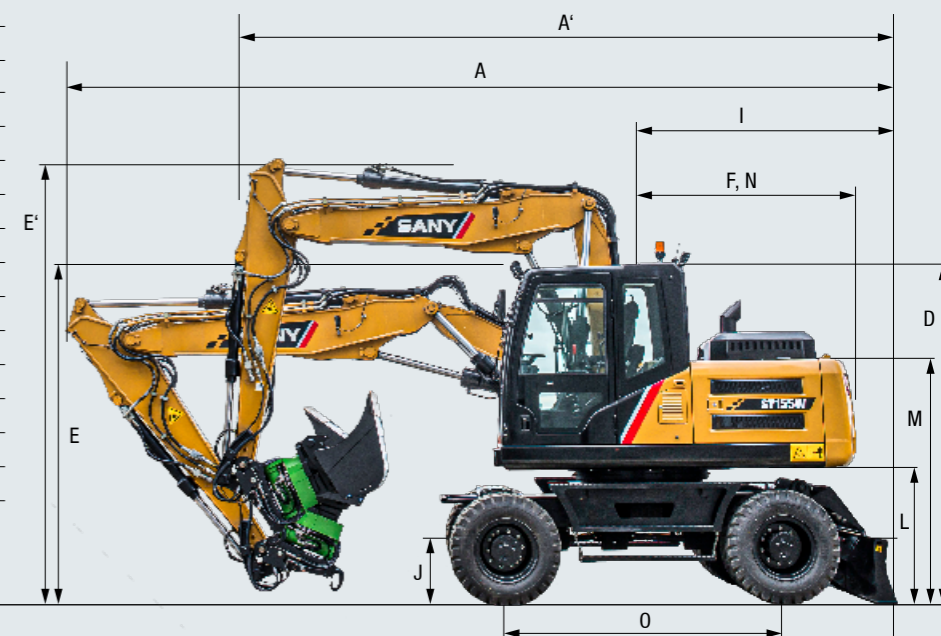
Inaltimea punctului de incarcare	Raza				Raza maxima de sapare	
	3.0 m	4.5 m	6.0 m	7.5 m		
7,5 m kg	3600	3600			3005 3100 4952	
6,0 m kg	3400	3400	3500	2300	3300 2100 6327	
4,5 m kg	4000	3600	3600	2300	2800 1700 7121	
3,0 m kg	6700	6300	5000	3400	3600 2200 2500 1500	2500 1500 7526
1,5 m kg	9200	5800	5300	3100	3400 2100 2500 1500	2400 1400 7609
Ground line kg	9600	5400	5100	2900	3400 2000	2500 1500 7379
-1,5 m kg	9600	5400	5100	2900	3300 2000	2800 1700 6806
-3,0 m kg	8900	5700	5200	3000		

## CAPACITATE DE RIDICARE A LAMEI SUPERIOARE BULDOZER

Inaltimea punctului de incarcare	Raza				Raza maxima de sapare	
	3.0 m	4.5 m	6.0 m	7.5 m		
7,5 m kg	3600	3600			3400 3100 4952	
6,0 m kg	3400	3400	2500	2300	2300 2100 6327	
4,5 m kg	4000	3600	2500	2300	1800 1700 7121	
3,0 m kg	6700	6300	3700	3400	2500 2200 1700 1500	1600 1500 7526
1,5 m kg	6500	5800	3500	3100	2300 2100 1700 1500	1600 1400 7609
Ground line kg	6200	5400	3400	2900	2300 2000	1700 1500 7379
-1,5 m kg	6300	5400	3300	2900	2200 2000	1900 1700 6806
-3,0 m kg	6500	5700	3400	3000		

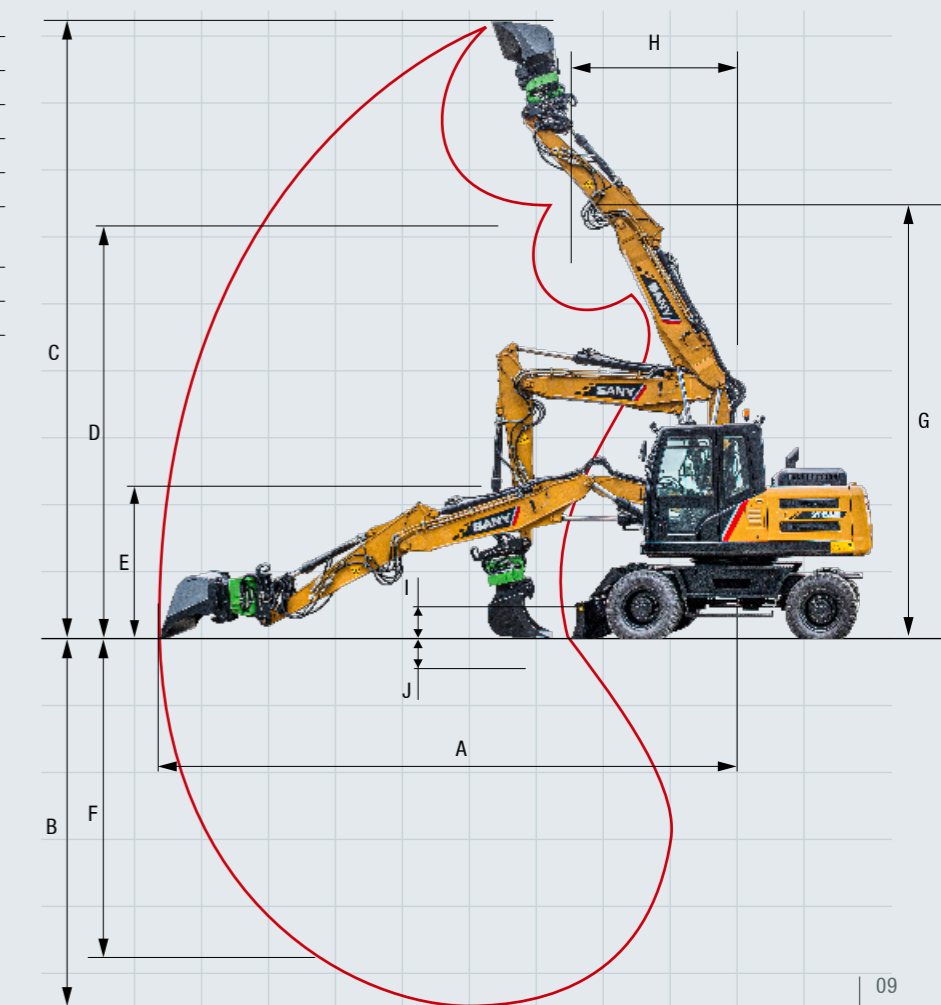
## DIMENSIUNI

A Lungime Transport	7500 mm
A' Lungime Transport in Mod Deplasare	6224 mm
B Latime Transport	2550 mm
C Latime Suprastructura	2550 mm
D Inaltime Peste Cabina	3200 mm
E Inaltime Transport	3200 mm
E' Inaltime Transport in Mod Deplasare	3996 mm
F Lungime Coadă	2030 mm
G Ecartament Senile	1944 mm
H Latime Sasiu (cu Lama)	2550 mm
I Distanța Orizontala Pana La Lama	2200 mm
J Inaltime Lama	600 mm
K Garda Minima La Sol	360 mm
L Garda La Sol Contragreutate	1230 mm
M Inaltime Capac Motor	2616 mm
N Raza Rotire Coadă	2030 mm
O Distanța Dintre Tamburi	1944 mm



## RAZA OPERARE

A Raza Maxima De Sapare	8900 mm
B Adancime Maxima De Sapare	5400 mm
C Inaltime Maxima De Sapare	9950 mm
D Inaltime Maxima De Descarcare	7200 mm
E Inaltime Minima De Descarcare	2920 mm
F Adancime Maxima Verticala De Sapare	4500 mm
G Raza Totala De Lucru Peste Brat La Raza Minima De Rotire	7324 mm
H Raza Minima De Rotire	2195 mm
I Distanța Maxima Cu Lama Ridicata	472 mm
J Adancime Maxima Cu Lama Coborata	167 mm



**Pregatit pentru orice provocare**

Echiparea standard extinsa face din SY155W un partener perfect pentru a face fata provocarilor zilnice de pe santier. Optional, echipamentele si atasamente suplimentare sunt de asemenea disponibile pentru a-i creste si mai mult flexibilitatea.



**CONFORT OPERATOR/ CABINA**

- Scaun cu suspensie pneumatica ●
- Incalzitor ●
- Aer conditionat automat C/H ●
- Sistem audio cu radio si difuzoare ●
- Cotiere reglabile pentru ergonomie maxima ●
- Prize 12V pentru alimentare suplimentara ●
- Comanda AUX 1 pe joystick ●
- Comanda AUX 2 pe joystick ●
- Cutie frigorifica integrata pentru bauturi si alimente ●
- Coloana de directie reglabila pentru o pozitie de lucru personalizata ●

**ECHIPAMENT DE LUCRU**

- Supape de blocare pentru brat si boom cu indicator de suprasarcina ●
- Circuit dublu pentru cuplaj rapid hidraulic cu conducte ●
- Functie Breaker & Shear proportionala pe joystick ●
- Linie rotire proportionala pe joystick cu conducte integrate ●
- Reglare debit pentru atasamente hidraulice ●
- Sistem de schimbare rapida a cilindrului cupei ●
- Brat in doua piese pentru o raza de lucru extinsa ●
- Lama buldozer pentru nivelare si stabilizare suplimentara ●

**Sasiu**

- Gauri si bucle pentru fixarea utilajului la transport ●
- Cutie de scule integrata pentru unelte si accesorii ●

Standard equipment ● Special option ●

The standard and special options differ depending on the country in which the compact excavator is delivered. If you have any questions, please contact your dealer directly.

**SIGURANTA**

- Intrerupator principal pentru baterie ●
- Alarma de deplasare ●
- Bec de avertizare ●
- Camera ●
- Capote blocabile ●

**LUMINI DE LUCRU**

- Faruri LED frontale ●
- Lumini LED pe boom ●
- Lumini LED pe platforma ●
- Faruri LED spate ●

**MOTOR**

- Ralanti automat ●
- DOC ●
- DPF ●
- Filtru motorina ●

**SISTEM HIDRAULIC**

- Stabilizatori pe axe ●
- Conducte pentru functie hidraulica suplimentara AUX 1 ●
- Conducte pentru functie hidraulica suplimentara AUX 2 ●
- Frana de rotire ●
- Filtru principal ●

# Un Serviciu Pe Care Te Poti Baza

Asa cum facem si cu excavatoarele noastre, cerem aceeasi calitate si fiabilitate ridicata pentru produsele si serviciile oferite. Acest lucru subliniaza performanta echipamentelor noastre in ceea ce priveste durabilitatea si raportul excelent pret-performanta.

Intretinerea este cruciala pentru eficienta, siguranta si costuri reduse. Dealerul tau SANY este pregatit sa iti ofere o gama completa de servicii pentru a asigura functionarea eficienta a utilajului tau pe termen lung.

## SANY – Flexibil, Rapid Si Mereu Alaturi De Tine

Asistenta rapida, consiliere personalizata si o aprovizionare fiabila cu piese originale – asta inseamna pentru noi un serviciu premium.



### Avantajele Suplimentare SANY:

- + Aprovizionare rapida datorita depozitului central din apropiere de Köln
- + Peste 15.000 de piese de schimb pentru a mentine fiabilitatea maxima a utilajului
- + Consultanta de specialitate pentru aprovizionarea optima a echipamentului tau
- + Datorita programului de instruire SANY, dealerii nostri sunt mereu la curent cu cele mai noi tehnologii si pot face fata oricaror provocari tehnice



## Furnizare Piese – Rapida Si Fiabila

Odata cu achizitionarea unui excavator mobil SANY, ai facut o investitie pentru viitor. Disponibilitatea rapida a pieselor de schimb este garantia ta pentru timpi de nefunctionare si defectiuni minime.



## Informatii Detaliate Alb-Negru

Manualele si documentele sunt disponibile pentru toate excavatoarele mobile SANY. Acestea te pot ajuta in operare, intretinere, service si reparatii. Sunt incluse instructiuni de utilizare, manuale de intretinere si specificatii tehnice.

## Mobilitate Sporita Pentru Productivitatea Ta



SY155W demonstreaza cum performanta puternica poate fi combinata cu siguranta si fiabilitatea pe drum. Excavatorul mobil compact este un utilaj polivalent care creste productivitatea in inginerie civila, horticultura, amenajari peisagistice si santiere urbane. Isi dovedeste valoarea ca o statie de lucru flexibila, capabila sa lucreze nu doar cu putere, ci si cu precizie. Controlul sensibil prin joystick si brat in doua piese, precum si componentele de marca bine coordonate, contribuie la acest succes.

### Robust Si Durabil

Robustetea este esentiala pentru conditiile grele de lucru zilnic pe santier. Te poti baza pe calitatea ridicata a tuturor componentelor excavatorului mobil SY155W. Si pe garantia de cinci ani oferita de SANY.

### Statia De Lucru Confortabila

Ergonomia si functionalitatea determina fiecare detaliu al cabinei SY155W. Cabina perfecta pentru a redefini productivitatea.

### Protectie Completa

Cu SY155W, investesti in siguranta in fiecare detaliu. Pe langa certificarea ROPS/FOPS, pachetul de siguranta include cilindri de sprijin pe axe si o camera video.

### Putere Agila

Dimensiunile compacte inseamna, pe de o parte, mobilitate exemplara si flexibilitate in exploatare. Pe de alta parte, acestea fac posibila manevrabilitatea sporita oferita de brat in doua piese.

### Calitate Inalta, Testata Si Verificata

Valoarea reala a unei masini poate fi vazuta doar ca suma a componentelor sale. De aceea SY155W are doar componente testate de la producatori de renume.

### Eficienta Economica

SY155W isi dovedeste valoarea inca de la prima utilizare datorita raportului excelent pret-performanta si nivelurilor extrem de reduse de consum de combustibil. Sistemul hidraulic inteligent, de exemplu, asigura cea mai mare eficienta posibila a combustibilului.

### Date Tehnice

Motor	DEUTZ TCD4.1 L4
Putere nominala	115 kW / 2 000 rpm
Cuplu maxim	609 Nm / 1 600 rpm
Viteza maxima de deplasare	20 km/h
Viteza de rotire	10.5 rpm
Pompa principala	Variable-piston-pump with load sensing control
Debit maxim	250 l/min



### „O Masina Cu Pozitie Solida“

Nico Schwarze –  
operator, Straßen- und Tiefbau GmbH Eilenburg, Germany

Nu toate produsele sunt disponibile pe toate pietele. Ca parte a procesului nostru continuu de imbunatatire, ne rezervam dreptul de a modifica specificatiile si designul fara notificare prealabila. Cifrele pot include optiuni suplimentare.

# SANY

Quality Changes the World

#### SANY EUROPE GmbH

Sany Allee 1  
D-50181 Bedburg  
fon +49 2272 90531 100  
fax +49 2272 90531 109  
info@sanyeurope.com  
www.sanyeurope.com